

Lateral Flow Молоко

Использование

набор используется для качественного обнаружения остатков молока и сухого молока в пробах окружающей среды (например, на линиях производства пищевых продуктов). Пожалуйста, прочитайте инструкцию по использованию (также доступно в интернете по адресу www.bioavid.de).

Хранение

Храните набор при комнатной температуре (2 – 25°C). Не используйте набор после истечения срока годности, указанного на этикетке коробки.

Kit Contents

тестовый набор для 10 или 25 определений. Артикул No.: BL623-10; BL623-25

623-10	623-25	Компонент набора
10	25	Реакционная виала – содержит меченные антитела в сухом виде
10	25	Тестовая полоска с аллергеном – для детекции комплекса антиген-антитело
1	1	Флакон-капельница с буфером (10мл)
1	1	Положительный контроль (восстанавливается 5 мин в 1 мл воды, используется 0,1 мл на один тест)

Процедура анализа

Тестирование с помощью сваба: Протрите область интереса чистым ватным тампоном, смоченным PBS-Tween. Тщательно выжмите жидкость из тампона в 1 мл PBS-Tween*. Добавьте 0,2 мл в анализ.

Примечание: Доступны комплекты тампонов (Арт. №: BS 800-25, BS 801-25).

CIP вода: Не требует подготовки. Используйте для анализа 0,2 мл образца.

Анализ: Запишите идентификатор образца, откройте реакционную виалу.

Добавьте 3 капли или 0.1 мл рабочего буфера в реакционную виалу.

Добавьте 3 капли или 0.1 мл образца или воды CIP в реакционную виалу.

Смешайте содержимое, несколько раз осторожно постукивая виалой по столу.

Инкубировать в течение **5 минут**.

Вставьте тестовую полоску в виалу с реакционной смесью (закройте контейнер для полосок).

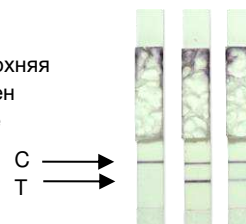
Оцените результат через **5 минут**.

Интерпретация результатов

В поле реакции на полоске должны появиться одна или две фиолетовые линии. Верхняя линия является контрольной линией (C). Это указывает на то, что тест был выполнен правильно. Нижняя полоса — это тестовая линия (T). Это указывает на присутствие целевого остатка в образце.

Одна полоска - **отрицательный** результат

Две полоски - **положительный** результат



Ограничения

Тест способен обнаруживать остатки молочных белков в концентрации до 1 ppm. Оценка может быть только качественной, количественный результат не может быть получен. Очень высокие концентрации молока в пробе (> 1000 ppm) могут снизить интенсивность окраски тестовой линии или подавить ее формирование полностью. Если образец содержит такие высокие концентрации аналита, рекомендуется дополнительно разбавить образец.

Примечание

На фотографии показаны три тест-полоски для аллергенов. Левая полоска показывает отрицательный результат, а две других – положительный.

Дополнительные протоколы анализа доступны по запросу.

* PBS-Tween: 8,0 г хлорида натрия (NaCl); 0,2 г хлорида калия (KCl); 1,44 г двузамещенного фосфата натрия × 2 H₂O (Na₂HPO₄), 0,24 г однозамещенного фосфата калия (KH₂PO₄), 2 мл Tween 20 на 1 л дистиллированной воды, pH 7,2-7,5.

Официальный дистрибьютор в Беларуси:



Техническая поддержка:
support@komprod.com
+375 17 336 50 54

ОДО «КомПродСервис»
ул. Филимонова, 25Г, пом. 1000, г. Минск
+375 17 336 50 54
info@komprod.com
www.komprod.com

Официальный дистрибьютор в России:



Техническая поддержка:
support@neo-test.ru
+7 499 704 05 50

ООО «Неотест»
ул. Раstopчина, 1Г, г. Владимир
+7 499 649 02 01
info@neo-test.ru
www.neo-test.ru