

FLEXI ONE

Гель-хроматографическая система очистки пробы

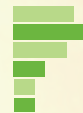


Описание

FLEXI ONE это простая для использования гель-хроматографическая (GPC) система модульной конструкции. Система может применяться для очистки проб пищи, зерна, растительных объектов и других сложных объектов от примесей. Могут применяться такие стандарты как : EPA (SW-846, 3640A), AOAC, S19.

Особенности

- ⊙ Модульная конструкция с 8 дюймовым сенсорным дисплеем на котором отображается спектрограмма процесса.
- ⊙ Возможность контроля с помощью компьютера до 4 систем одновременно.
- ⊙ Стандартная 250мл или 100мл приемная колба.



Занимаемся прободготовкой 16 лет

Функции

- ◆ Встроенный двойной плунжерный насос с малым импульсом, низким шумом и широким диапазоном скоростей.
- ◆ Оснащается как с фотометрическим так и спектрофотометрическим УФ детектором.
- ◆ Различные по размеру колонки для различного применения.
- ◆ Порционная инъекция с помощью инъекционного клапана.
- ◆ Автоматическое переключение между компонентами пробы и эфлюэнт .
- ◆ Автоматическое предупреждение при пустой подвижной фазе.
- ◆ USB порт для экспорта данных и подключения принтера.
- ◆ Хранение до 48 методов.
- ◆ Небольшие размеры и, как следствие, высокая мобильность.



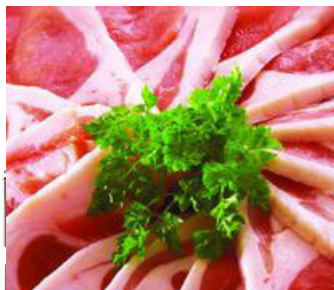
Применение



Хлорсодержащие пестициды



Фталаты



Остаточные пестициды & Остаточные лекарственные средства



Диоксины